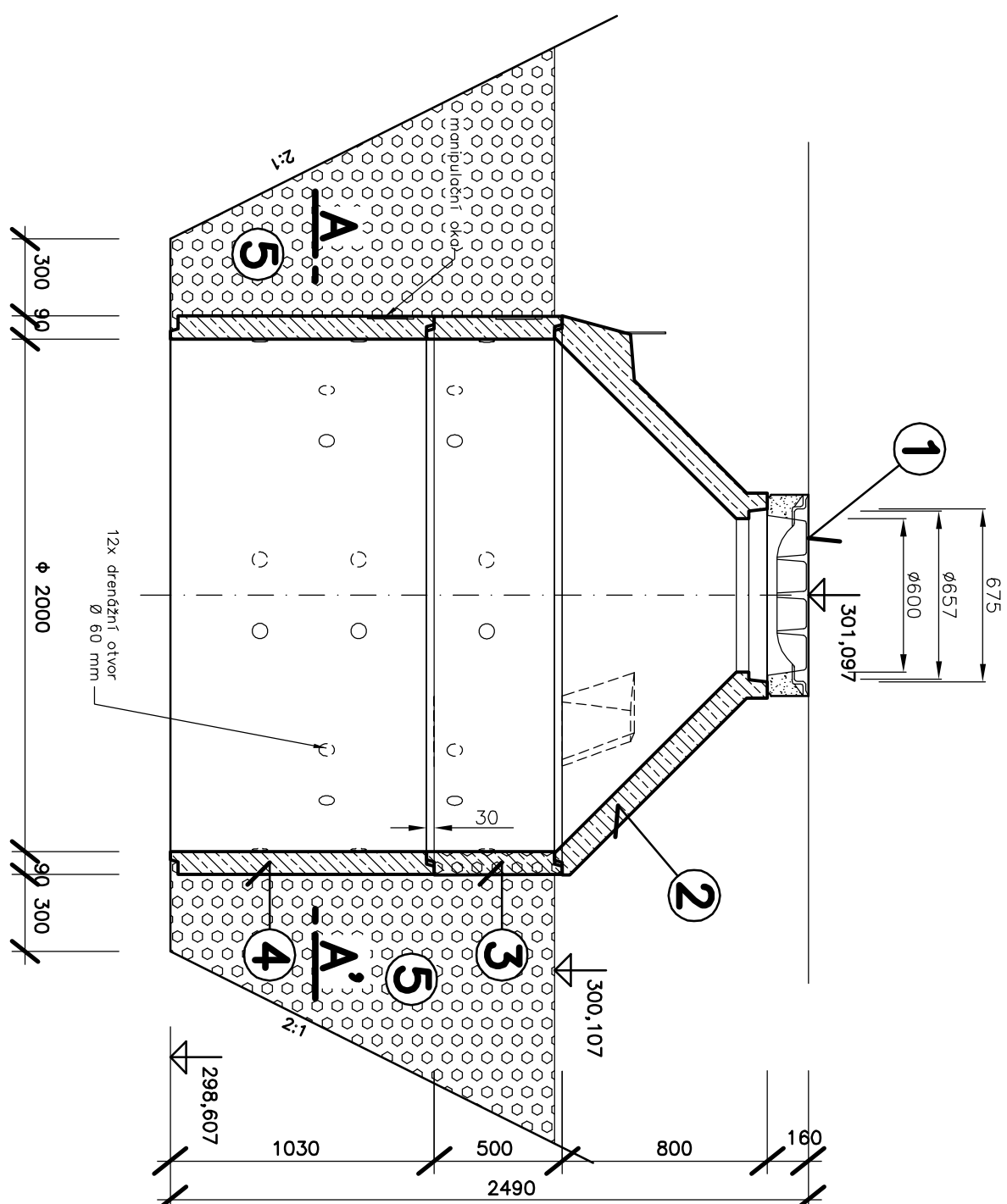
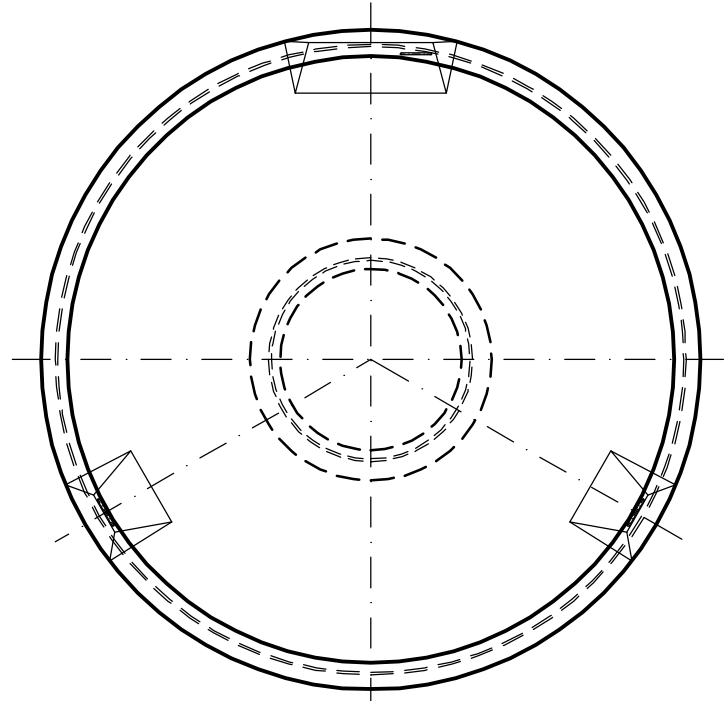


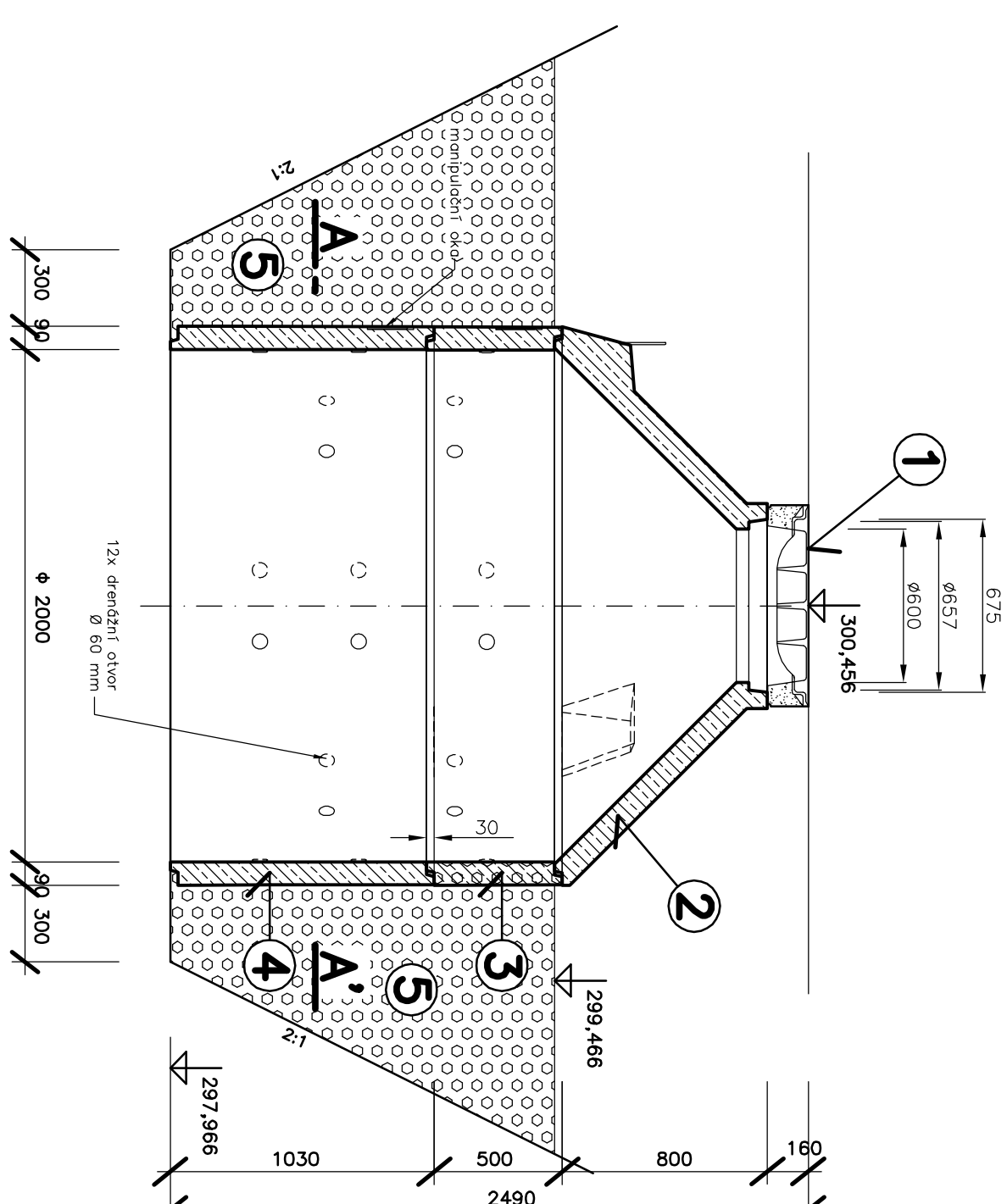
VSÁKOVACÍ ŠACHTA VŠ 1.2 Z BETON. SKRUŽI



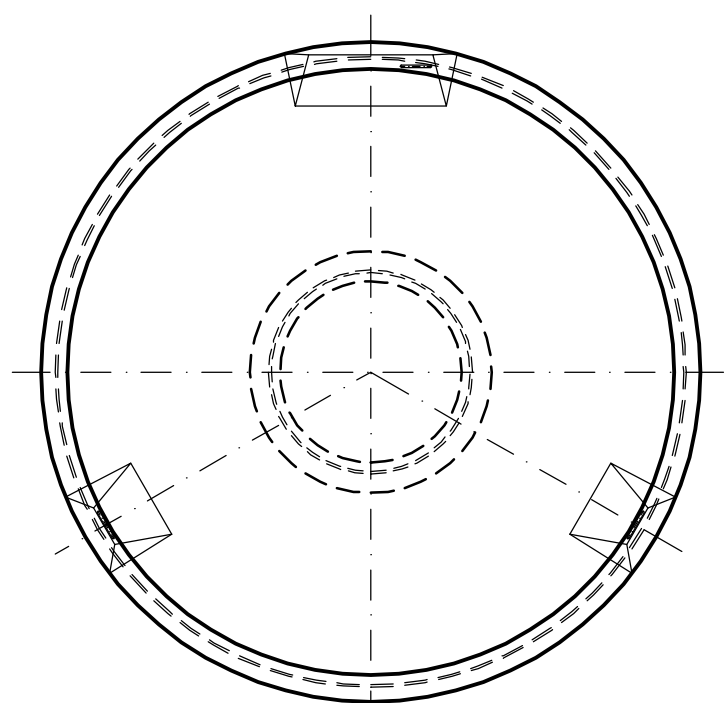
ŘEZ A – A'



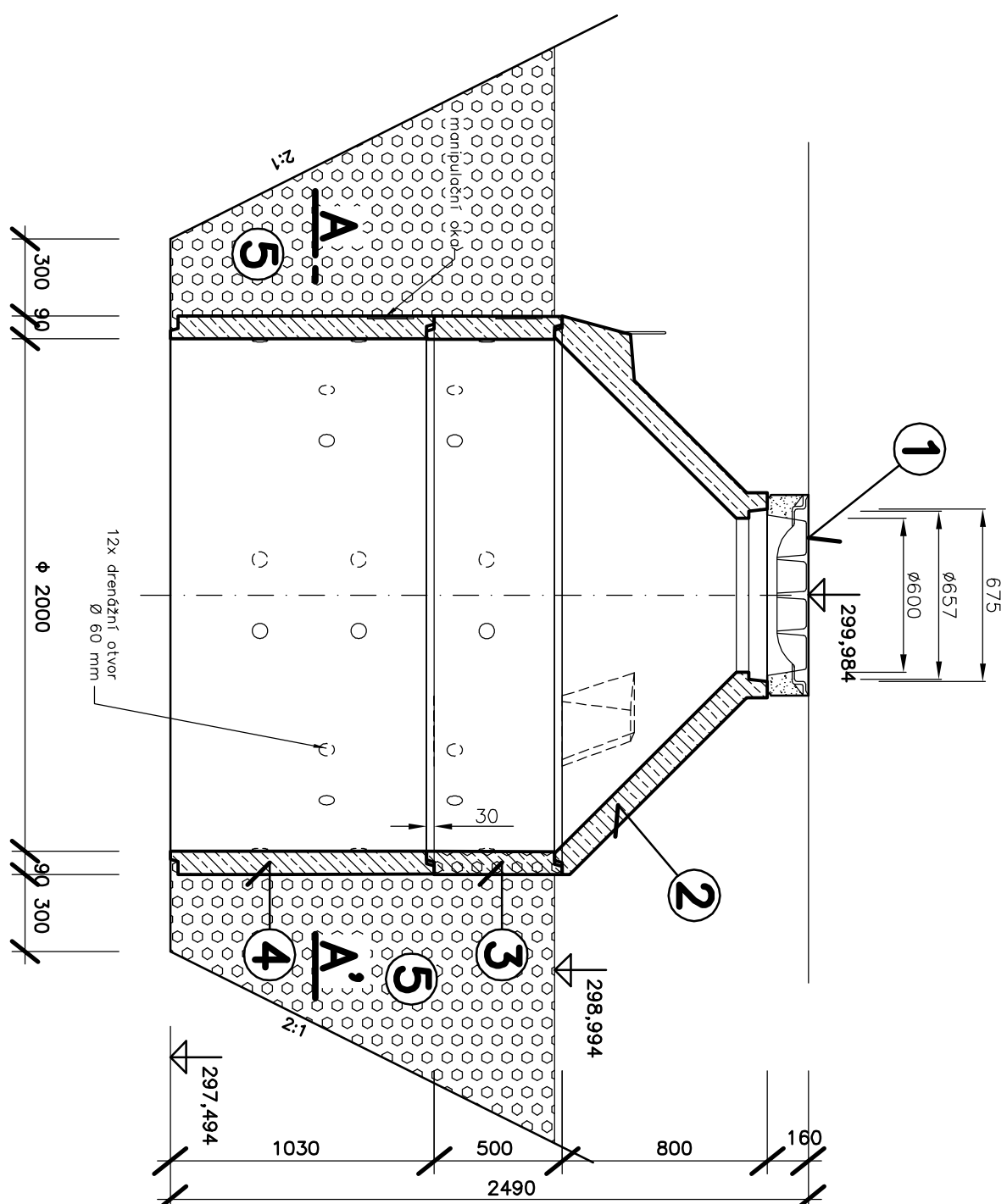
VSÁKOVACÍ ŠACHTA VŠ 2.2 Z BETON. SKRUŽI



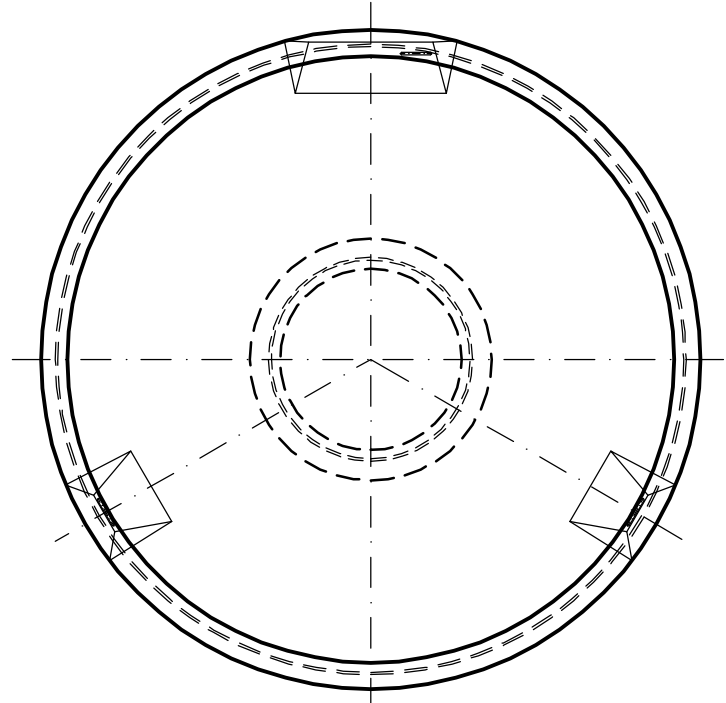
ŘEZ A - A



VSÁKOVACÍ ŠACHTA VŠ 3.2 Z BETON. SKRUŽI



ŘEZ A – A'



LEGENDA

- 1 UT. POKLOP S RÁMEM NA VSTUPNÍ ŠACHTY TŘÍDY D 400
- 2 KONUS TBR-Q2 2000–600/800/100 D400
- 3 SKRUŽ TBS-Q2 2000/1000/90 DRENAŽNÍ
- 4 SKRUŽ TBS-Q2 2000/500/90 DRENAŽNÍ
- 5 ŠTĚRK ZRŮSTNOSTI 16 + 32 mm (KČKREK)

VÝPIS PRVKŮ – VŠ 1.2

Název prvku	Počet	Váha [kg]
Konus TBR-Q, 2 2000-600/800/100 D400	1	1180
Skrůž TBS-Q, 2 2000/1000/90 drenážní	1	1380
Skrůž TBS-Q, 2 2000/500/90 drenážní	1	690

VÝPIS PRVKŮ – VŠ 2.2

Název prvku	Počet	Váha [kg]
Konus TBR-Q.2 2000-600/800/100 D400	1	1180
Skrůž TBS-Q.2 2000/1000/90 drenážní	1	1380
Skrůž TBS-Q.2 2000/500/90 drenážní	1	690

VÝPIS PRVKŮ – VŠ 3.2

Název prvku	Počet	Váha [kg]
Konus TBR-Q.2 2000-600/800/100 D400	1	1180
Skrůž TBS-Q.2 2000/1000/90 drenážní	1	1380
Skrůž TBS-Q.2 2000/500/90 drenážní	1	690

03		
02		
01		
ZMĚNA	POPIS	DATUM



ING. IVAN ŠÍR
PROJEKTOVÁNÍ DOPRAVNÍCH STAVEB a.s.
Hoskovo 1714/3, 500 02 Hradec Králové, tel.: +420 602 181 473, šír@šírna.cz, www.sírna.cz
IČ: 259 62 914

Objednatel: Město Dvůr Králové nad Labem
název: T.G. Masaryka 38
Dvůr Králové nad Labem
544 17

Dvůr Králové nad Labem - Rekonstrukce ul. Plk. Švece

■ kralj
 Krdlovrhodactý
 ■ MO/OU:
 Dvár Krdlovr hod Labem
 ■ stupeň utopení:
 bez utopení
 ■ datum:
 03./2018
 ■ záznamové číslo:
 18033
 ■ stupeň PD:
 DSP+HDPS
 ■ odpověď projektant: Ing. Ivan Štr
 ■ odpověď projektant: Ing. Jan Fiala
 ■ vypracoval: Ing. Matěj Alois
 ■ kontroloval: Ing. Jan Fiala
 ■ změna číslo: 00
 ■ měřítko: 1:25

SO 102 REKONSTRUKCE UL. PÍK. ŠVECE - VÝCHODNÍ ČÁST
 ODVODNĚNÍ KOMUNIKACE - VSAKOVACÍ ŠACHTY
 C.1.10